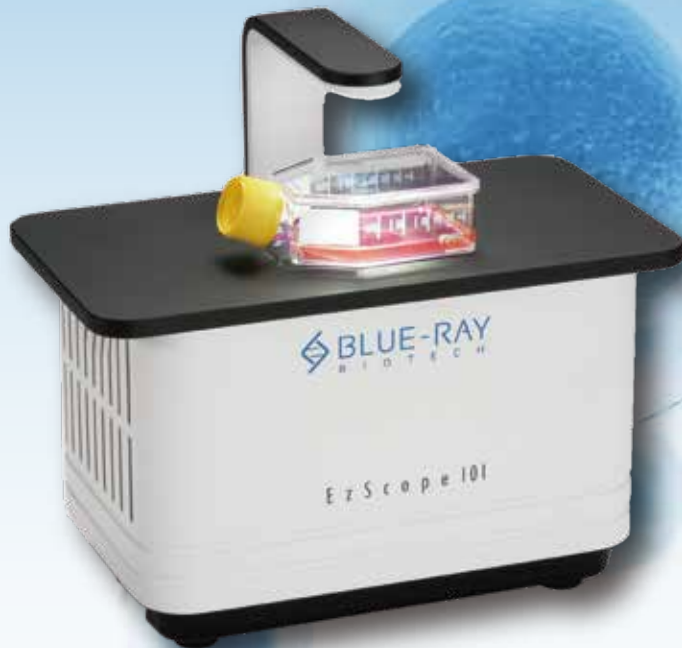


Live Cell Imaging System EzScope 101

EzScope は非常にコンパクトで CO₂ インキュベーター内に設置したまま、タイムラプスイメージを取得できます。制御された条件下で 24 時間 365 日の測定を可能にします。



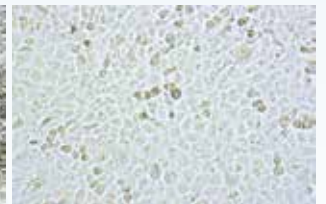
MDA-MB-231



Synovial Mesenchymal
Stem Cell



Cardiac Muscle Cell



Cancer Cell Line

【特徴】

- ◆ CO₂ インキュベーター内に設置したままタイムラプスイメージを取得
- ◆ また、離れた所でいつでも画像観察ができ、細胞への不要な刺激も与えません。
- ◆ 1 台の PC で 4 台の EzScope を管理可能
- ◆ 明視野光源：白色 LED
- ◆ 電動フォーカス
- ◆ ユーザーフレンドリーなソフトウェア
- ◆ EzCapture ソフトウェアによる画像編集
- ◆ XY ステージ（オプション）も搭載可能
- ◆ サードパーティソフトウェアを導入することで遠隔操作可能

【アプリケーション】

- ・ 生細胞イメージング
- ・ 細胞増殖および密度
- ・ 細胞遊走能
- ・ 創傷治癒
- ・ 幹細胞分化



SPECIFICATION

明視野光源	白色 LED
対物レンズ	10x、20x (オプション)
カメラ	1.3 MP CMOS Sensor
画像解像度	1280x1024 ピクセル
出力フォーマット	Tiff (画像)、AVI (ビデオ)
ソフトウェア	EzCapture (スナップショット、タイムラプスなど)
視野サイズ	2.6x2.0mm (10x 対物レンズ)
解像度	2μm/pixel (10x 対物レンズ)、1μm/pixel (20x 対物レンズ)
Live View Frame Rate	8 フレーム / 秒
フォーカス	電動
制御用 PC	i3 CPU with 4 GB RAM, Windows 10 OS, i5 CPU with 8 GB RAM, Windows 10 OS for multiple units connection
インターフェース	USB 2.0/3.0、4 台まで
操作環境条件	0℃～42℃、5%～95% 湿度 (結露なし)
サイズ (WxDxH)	225x131x205mm
重量	2.0kg
電源	AC100-240V、50/60Hz、DC5V,2A

※予告なく仕様変更になる場合がございます。

構成：

- ・ EzScope 101 本体 (10x 対物レンズ付き)
- ・ 電源アダプター (DC 5V)
- ・ USB フラッシュドライブ
- ・ マニュアル
- ・ LED ランプアーム
- ・ クイックガイド
- ・ USB データケーブル
- ・ 保証書



カタログ No	商品名	包装	希望販売価格
BRLC-0101	EzScope	1 式	¥998,000
275-LCBR02-00	EzScope 用 20x 対物レンズ	1 個	¥52,000
275-LCBR03-00	EzScope 用 XY ステージ アダプター付	1 式	¥155,000
275-LCBR04-00	EzScope XY ステージ用アダプター 35mm 細胞培養・スライド用	1 個	¥13,000
275-LCBR05-00	EzScope XY ステージ用アダプター 60mm 細胞培養・スライド用	1 個	¥13,000
275-LCBR06-00	EzScope XY ステージ用アダプター 25cm2 フラスコ用	1 個	¥13,000
275-LCBR07-00	EzScope XY ステージ用アダプター 75cm2 フラスコ用	1 個	¥13,000

◆お願いおよび注意事項◆

- 希望販売価格・・・希望販売価格及びキャンペーン中の参考価格は参考であり、販売店様からの実際の販売価格ではございません。実際の販売価格は、ご注文の際に販売店様にてご確認ください。記載の希望販売価格は、当社が定める希望販売価格であり、参考価格です。本希望販売価格は 2022 年 8 月 1 日現在の価格で、同価格はカタログ、ホームページで確認できます。なお、予告なしに改定される場合がございますので、ご注文の際にご確認ください。記載の希望販売価格及びキャンペーン中の参考価格には消費税は含まれておりません。
- 使用範囲・・・記載の商品は全て、「研究用器材・機器」です。人や動物の医療用としては使用しないよう、十分ご注意ください。

■ 代理店