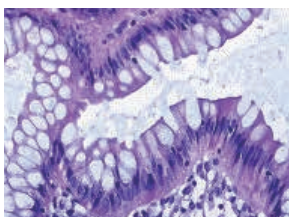


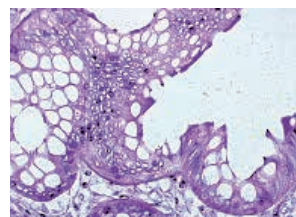
2100-Retriever



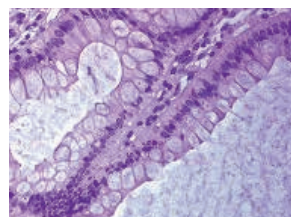
- ◆ 圧力鍋の原理で抗原の賦活化が容易
- ◆ 6個のチャンバーが装着可能
 - ・ 最大108枚のスライドを同時処理
 - ・ 6種類の異なるバッファーを同時に使用可能
- ◆ 形態の保存も良好
- ◆ 2時間半で作業完了（加熱20分、冷却2時間以上）



未処理



マイクロウェーブ使用



2100-Retriever 使用



2100-Retriever



スライドチャンバー数 (最大)	6個
処理スライド数 (最大)	108枚
処理時間	2時間30分 (うち加熱処理20分)
処理温度	121℃
容量	9L
安全装置	サーマルヒューズ (カットアウト温度 133.3℃)
チャンバーサイズ	Φ210mm×230mm(H)
外寸 (W×D×H)	228×340 (最大)×335 (mm)
重量	4.5kg
電源	100VAC、50/60Hz



スライドチャンバー

最新情報は
こちらに



カタログNo.	商品名	包装	希望販売価格
R2100	2100-Retriever (スライドチャンバー 3個付) 	1式	¥528,000
R21001	スライドチャンバー	3個 (3個×1パック)	¥38,500

◆お願いおよび注意事項◆

- 希望販売価格… 希望販売価格及びキャンペーン中の参考価格は参考であり、販売店様からの実際の販売価格ではございません。実際の販売価格は、ご注文の際に販売店様にてご確認ください。記載の希望販売価格は当社が定める希望販売価格であり、参考価格です。本希望販売価格は2023年4月1日現在の希望販売価格で、同価格はカタログ、ホームページで確認できます。なお、予告なしに改定される場合がございますので、ご注文の際にご確認ください。記載の希望販売価格及びキャンペーン中の参考価格には消費税は含まれておりません。
- 使用範囲… 記載の商品は全て、「研究用器材・機器」です。人や動物の医療用としては使用しないよう、十分ご注意ください。

BMBio ビーエム機器株式会社
〒135-0016 東京都江東区東陽2丁目2番20号 東陽駅前ビル
www.bmbio.com

商品の仕様・詳細について TEL: 03-6666-5903/FAX: 03-6666-5907
商品の在庫・ご注文について TEL: 03-6666-5902/FAX: 03-5677-4081

■ 代理店