



全自動 ELISA プロセッシングシステム

最小限のスペースで最大限の効率化



▲ 最新情報はここに



# ラボのどこにでもフィット

DYNEX DS2 自動化 ELISA システムは、コンパクトで完全に自動化されたオープンシステムです。サンプル処理、インキュベーション、試薬添加、洗浄、検出の各ステップを自動化したコンパクトな全自動オープンシステムです。DS2 を使えば、どのメーカーのどのようなアッセイでも実行でき、現在実施している解析に信頼性と使いやすさを導入することができます。

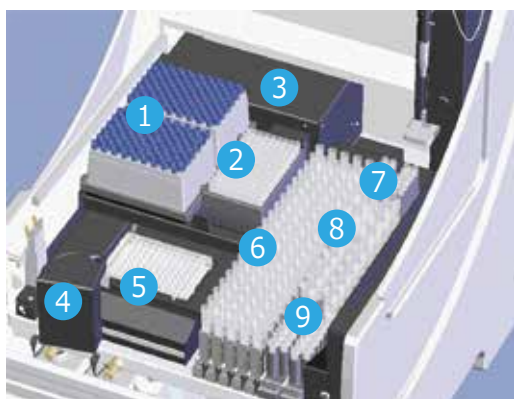
完全ウォークアウェイシステム DS2 は、2 枚の 96 ウェルマイクロプレートと最大 12 種類のアッセイを迅速かつ簡便に処理します。このシステムには、ユーザーフレンドリーな制御システム、CoC 認証管理、オンボードの機器診断機能を備えています。



## あらゆるベンダーのあらゆるアッセイを実施

自己免疫疾患や感染症などの研究から、食品の安全性や薬剤スクリーニングまで、最も正確な結果を得るために必要な、厳密で再現性のある分析を行うための総合的な能力を有しています。

## DS2 ワークスペースエリア



- ① サンプル用チップ (108 本 × 2 ラック) \*DYX-65910
- ② 希釈用ディープウェル (8 ウェル × 12 ストリップ) \*DYX-62910
- ③ 内蔵インキュベーター & プレートリーダー
- ④ バーコードリーダー (オプション)
- ⑤ プレートキャリア (2 段)
- ⑥ サンプルラック (20 サンプル × 5 ラック)
- ⑦ 試薬チップ (20 本) \*DYX-65920
- ⑧ 試薬ボトル (18 本) \*DYX-62930, \*DYX-65950
- ⑨ スタンダード・コントロールボトル (24 本) \*DYX-65940

- ⑩ 洗浄バッファータンク (2 種類)
- ⑪ 廃チップコンテナ
- ⑫ 洗廃液タンク



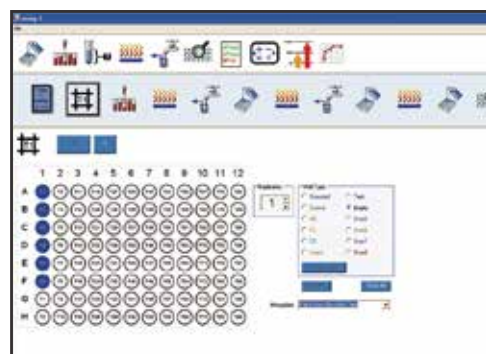
# 信頼性の高い作業スケジューリング

DYNEX は、シンプルさ、効率性、信頼性を追求して DS2 を設計しました。このシステムでは、多機能なロボットアームがピペティングからバーコードリーダーの操作までを行います。

ESP (Electronic Signature Pipetting) は、DS2<sup>®</sup> が採用している高度な技術で、サンプル中の粒子状物質、塊、泡などの存在が原因で起こる重大なピペティングエラーを検出します。これにより、分析中の不十分なサンプル移動を検出し、オペレーターに報告することができます。

## 直感的で使いやすい DS-Matrix<sup>®</sup> ソフトウェア

機能が豊富で、使いやすくプロセスシミュレーションが画期的な DS-Matrix ソフトウェアを搭載しています。このソフトウェアにより、実験室の自動を速やかに進めることができます。シンプルでグラフィカルな DS2 のインターフェースは、ラボの技術者なら誰でも最小限のトレーニングで操作することができます。



直感的なドラッグ & ドロップのアイコンを使って、新しいアッセイを簡単に作成できます。

## 省スペース

DS2 の縦型デザインと特許取得済みのマルチプレートキャリアは省スペース化を実現し、最小の設置面積で最大の消耗品の収納が可能です。

- 216 本のサンプルチップ
- 96 ウェル希釈用ディープウェル
- 20 本の試薬チップ
- 18 本の試薬ボトル
- 24 本のスタンダード・コントロール
- 100 本のサンプルチューブ



アッセイを開始すると、タイムラインとシミュレーターがプロセスのどの段階にいるかと残りの時間を正確に示します。

## 【仕様】

### ● 本体

プレート数	2プレート
サンプル数	100 サンプル
希釈能力	希釈チューブ 96 本
アッセイ数	12 アッセイ / プレート
サイズ (WxDxH)	540x680x660mm
重量	48kg
電源	100-240V、50/60Hz
最大消費電力	300W

### ● ウォッシャーユニット

マニホールド	8 連
分注量	50~1000 $\mu$ l
洗浄回数	1~9 回
残液量	<3 $\mu$ l
静置時間	0~999 秒
洗浄液容量	2Lx2
液量アラーム	あり

### ● プレートリーダーユニット

ダイナミックレンジ	-0.100~3.00D
波長範囲	405~690nm
フィルタースロット	6
標準装備フィルター	405/450/490/620nm
チャンネル数	12+ リファレンスチャンネル
測定モード	単波長、2波長
測定時間	<30 秒 (単波長)
精度	<1%CV (<2.00D) <2%CV (2.0~3.00D)
正確さ	$\pm$ 0.0050D または 2.5%

### ● ピペティングユニット

分注量	サンプル : 10~250 $\mu$ l 試薬 : 20~1000 $\mu$ l
最大希釈倍数	40,000 倍
段階希釈	可能
リアクテート	96
精度	<3%CV

### ● インキュベーターユニット

設定温度範囲	室温 +4 $^{\circ}$ C~40 $^{\circ}$ C
温度均一性	$\pm$ 1 $^{\circ}$ C (37 $^{\circ}$ C)
振とう機能	あり
時間設定	可能
設定温度到達時間	<1 分
温度モニター	可能

#### 安全機能

- ・凝固塊検知
- ・各種アラーム機能
- ・液面検知
- ・自動復帰機能
- ・チップ検知



カタログ No.	商品名	包装	希望販売価格
DYX-62000	DS2 全自動 ELISA プロセッシングシステム	1 式	¥11,400,000
DYX-62010	DS2 全自動 ELISA プロセッシングシステム バーコードリーダー付	1 式	¥12,300,000
<b>消耗品</b>			
DYX-62910	DS2 用ディープウェル希釈用ストリップ	2000 本 (8 連 x250 ストリップ)	¥45,000
DYX-65910	DS2 用サンプルチップ ラック入り	432 本 (108 本 x4 ラック)	¥18,000
DYX-65920	DS2 用試薬チップ ラック入り	432 本 (108 本 x4 ラック)	¥18,000
DYX-62930	DS2 用試薬ボトル 15mL	10 本 (10 本 x1 パック)	¥5,500
DYX-65940	DS2 用スタンダード・コントロールボトル	33 本 (33 本 x1 パック)	¥6,000
DYX-65950	DS2 用試薬ボトル 25mL	24 本 (24 本 x1 パック)	¥9,000
DYX-22002400	DS2 用サンプルラックホルダー	1 個 (1 個 x1 パック)	¥63,000
<b>オプション</b>			
DYX-41500540	DS2 用追加フィルター (540nm)	1 個 (1 個 x1 パック)	¥137,000
DYX-41500550	DS2 用追加フィルター (550nm)	1 個 (1 個 x1 パック)	¥137,000
DYX-41500570	DS2 用追加フィルター (570nm)	1 個 (1 個 x1 パック)	¥137,000
DYX-41500590	DS2 用追加フィルター (590nm)	1 個 (1 個 x1 パック)	¥137,000
DYX-41500630	DS2 用追加フィルター (630nm)	1 個 (1 個 x1 パック)	¥137,000
DYX-41500690	DS2 用追加フィルター (690nm)	1 個 (1 個 x1 パック)	¥137,000

#### ◆ お願いおよび注意事項 ◆

- 希望販売価格・・・希望販売価格及びキャンペーン中の参考価格は参考であり、販売店様からの実際の販売価格ではございません。実際の販売価格は、ご注文の際に販売店様にてご確認ください。記載の希望販売価格は、当社が定める希望販売価格であり、参考価格です。本希望販売価格は 2024 年 9 月 1 日現在の価格で、同価格はカタログ、ホームページで確認できます。なお、予告なしに改定される場合がございますので、ご注文の際にご確認ください。記載の希望販売価格及びキャンペーン中の参考価格には消費税は含まれておりません。
- 使用範囲・・・記載の商品は全て、「研究用器材・機器」です。人や動物の医療用としては使用しないよう、十分ご注意ください。

■ 代理店