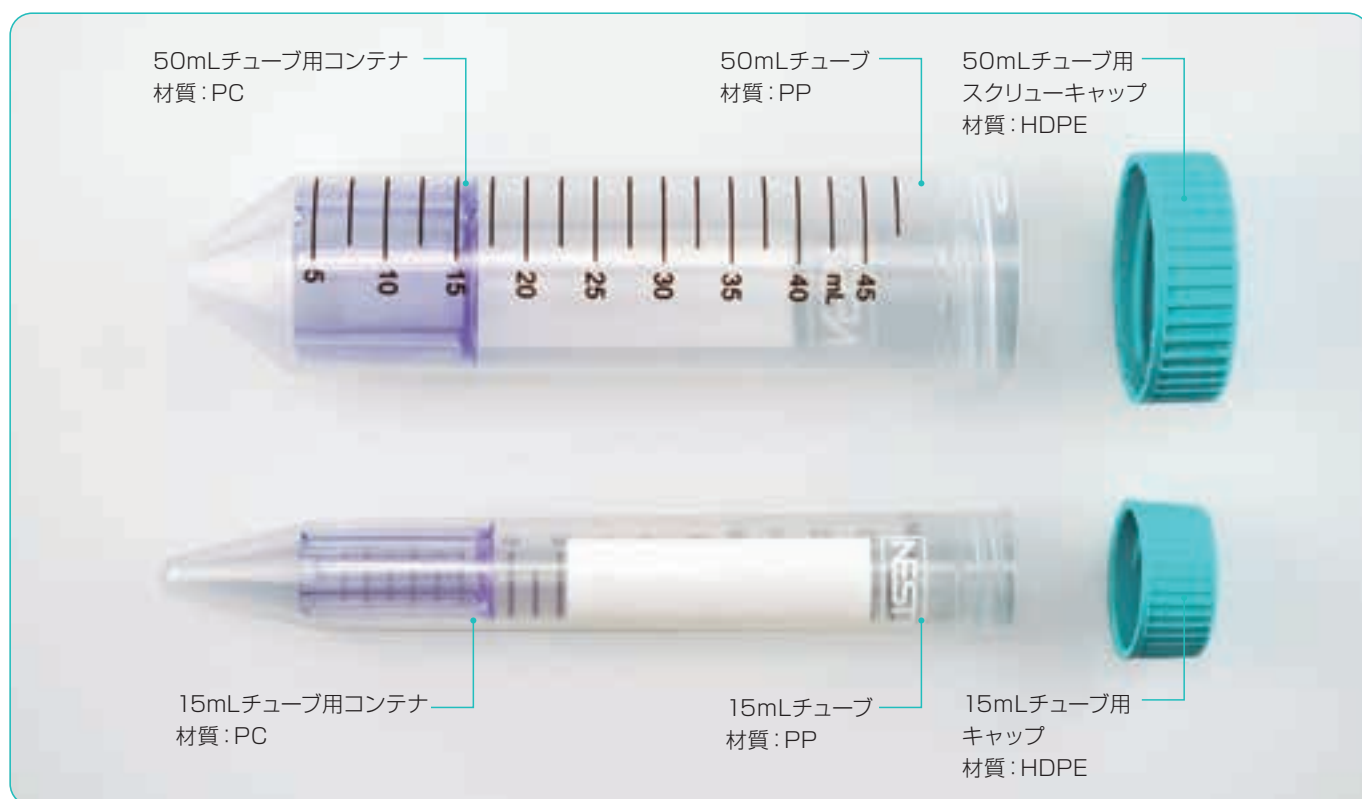


## 末梢血リンパ球分離チューブ

本製品は、密度勾配遠心分離により細胞密度差に応じた分離液で細胞を分離・精製することを目的としています。内部に発生した密度勾配により、目的細胞をチューブ内装着されたコンテナの上部に保持することができ、密度勾配分離液から目的試料を最大限に分離することに特化した設計になっています。赤血球、顆粒球は遠心分離後にチューブの底部に沈み、PBMC（リンパ球、単球などの末梢血単核球）は表面に浮遊します。最終段階ではデカンテーションという簡単な操作のみです。



- ◆ PBMC の分離と精製を短時間（15分以内）で行うことが可能
- ◆ 簡単操作 サンプルを溶液上にゆっくりと手間をかけて加える必要はなく、目的細胞は遠心チューブからデカンテーション回収することが可能です。
- ◆ 再現性が高く、実験者間のばらつきも最小限に抑えることができます。
- ◆ 電子線滅菌 (SAL=10<sup>-6</sup>)
- ◆ パイロジェン・ヌクレアーゼフリー

### 用途と使用法

末梢血リンパ球分離チューブは、主に密度勾配遠心分離によって全血または骨髄液からPBMCを分離可能です。

カタログ No.	容量 (mL)	寸法 (mm)	サンプル量(mL)	滅菌済	包装	希望販売価格
WNB601852	15	φ17×118	4-9	滅菌済	500本 (50本×10パック)	¥167,000
WNB601851	15	φ17×118	4-9	滅菌済	150本 (50本×3パック)	¥63,500
WNB602852	50	φ27×114	13-30	滅菌済	500本 (25本×20パック)	¥211,500
WNB602851	50	φ27×114	13-30	滅菌済	100本 (25本×4パック)	¥58,000

# 末梢血リンパ球分離チューブ

本製品は、密度勾配遠心分離により細胞密度差に応じた分離液で細胞を分離・精製することを目的としています。内部に発生した密度勾配により、目的細胞をチューブ内装着されたコンテナの上部に保持することができ、密度勾配分離液から目的試料を最大限に分離することに特化した設計になっています。赤血球、顆粒球は遠心分離後にチューブの底部に沈み、PBMC（リンパ球、単球などの末梢血単核球）は表面に浮遊します。最終段階ではデカンテーションという簡単な操作のみです。

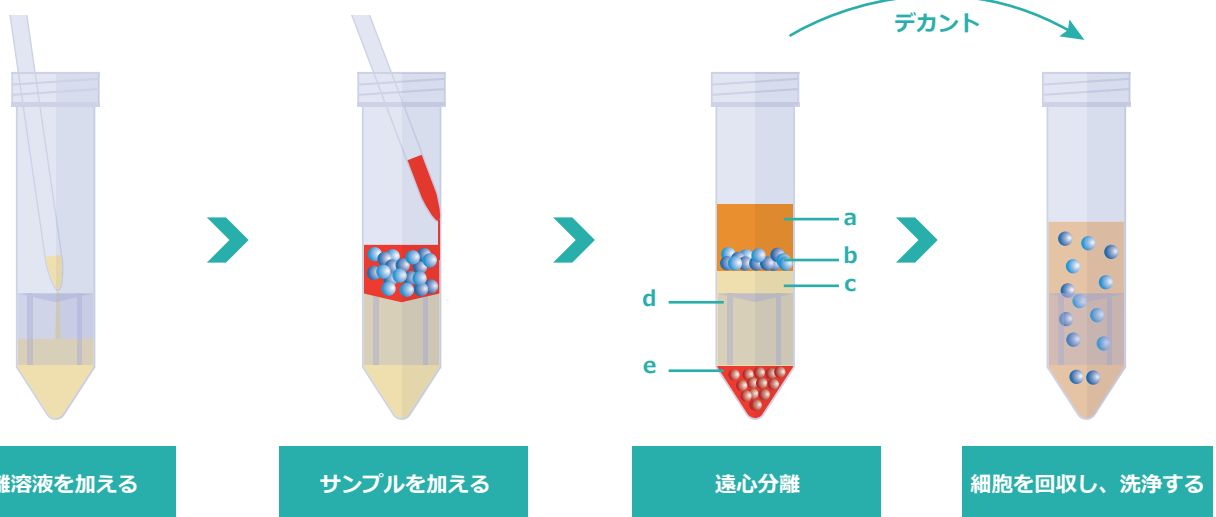
## 使用法

### ◆ 準備

- 分離液を遮光した状態で室温に戻す。
- コンテナ中央の穴から分離液をプラスチックピペットを用いてコンテナ内に注入します。15mLチューブの場合4mL、50mLチューブの場合13mLの分離液を使用します。実験中、分離液がコンテナの上面を超えていることを確認してください。
- 抗凝固剤を加え、常温に戻した全血もしくは骨髄液を準備します。生理食塩水等で希釈する必要はありませんが、希釈により分離が向上する場合があります。

### ◆ 分離

- プラスチックピペットを用いてサンプル（全血もしくは骨髄液）をチューブの壁に沿ってゆっくりと注ぎ入れます。15mLチューブの場合、4-9mL、50mLチューブの場合、13-30mL使用します。
- 1200g、室温で10分間遠心します。採取後24時間以上経過したサンプルの場合、遠心時間を延長することをお勧めします。
- 遠心後の状態（a：血漿、b：PBMC、c：分離液、d：コンテナ、e：沈殿（赤血球、顆粒球））。血小板の混入を防ぐためにPBMC層から5-10mm程度の高さまで血漿を除去します。
- 目的細胞を別の清浄なチューブに回収します。赤血球や顆粒球の混入を防ぐために、2秒以上チューブを倒立させないでください。
- 回収した細胞にPBSを加え洗浄し、250g、室温で10分間遠心します。
- 洗浄操作をさらに2回繰り返します。



## 注意

- 本製品はGLPに準拠し、専門的な訓練を受けたうえで使用してください。
- 再利用はしないでください。
- 具体的な分離効果は、各メーカーの遠心分離機の性能の違いや、地域の気温や環境の違いにより異なる場合があります。遠心分離の速度や時間を調整することで、最適な分離条件を見つけることができます。
- この製品は、ヒトの血液、骨髄、臍帯血のサンプルに適用されますが、白血球分離サンプル、赤血球沈降の茶色がかかった黄色の層を持つサンプルや採取後48時間以上経過したサンプルには適用されません。
- 目的細胞の上部の壁に凝固した細胞が見られる場合がありますが、これはサンプルの品質等によるものでチューブによるものではありません。細胞はピペットチップ等ではがすことが可能です。
- サンプルにウイルス等の感染性物質が含まれている場合は、採血針や採血管、その他機器の操作に十分な注意を払ってください。特にHIV、HBV、HCVの含有が不明な場合は、感染防御の意味でグローブ等の適切な保護具を着用してください。

# ジーンエックス GeneX



## シングル・8ch マルチチャンネルピペット

デモOK!

- ◆ 快適なピペッティング (エルゴノミックデザイン)
- ◆ 高精度、軽量、高耐久
- ◆ イジェクターの着脱が容易
- ◆ ピペットヘッドは360°回転可能
- ◆ 多様なチップに対応

1年保証

カタログNo.		希望販売価格
<b>シングルチャンネル</b>		
GX-2.5	0.1-2.5uL	¥9,800
GX-10	0.5-10uL	¥9,800
GX-20	2-20uL	¥9,800
GX-200	20-200uL	¥9,800
GX-1000	100-1000uL	¥9,800
<b>8チャンネル</b>		
GX-8-10	0.5-10uL	¥42,800
GX-8-300	50-300uL	¥42,800
GX-8-1000	100-1000μL	¥42,800

■ 構成：本体、マニュアル、保証書

※パーツ・消耗品の販売はございません。

点検の  
ご依頼はこちら



	チャンネル	容量範囲	容量	正確度	精度/再現性	刻み	適合チップ
<b>シングルチャンネルピペット</b>							
GX-2.5	1-ch	0.1-2.5μL	2.5μL 1.25μL 0.25μL	±2.50 % ±3.00 % ±12.00 %	2.00% 3.00% 6.00%	0.05μL	10μL
GX-10	1-ch	0.5-10 μL	10μL 5μL 1μL	±1.00 % ±1.50 % ±2.50 %	0.80% 1.50% 1.50%	0.1μL	10μL
GX-20	1-ch	2-20μL	20μL 10μL 2μL	±0.90 % ±1.20 % ±3.00 %	0.40% 1.00% 2.00%	0.5μL	200μL
GX-200	1-ch	20-200μL	200μL 100μL 20μL	±0.60 % ±0.80 % ±2.50 %	0.20% 0.30% 0.80%	1μL	200μL & 300μL
GX-1000	1-ch	100-1000μL	1000μL 500μL 100μL	±0.60 % ±0.70 % ±2.00 %	0.20% 0.25% 0.70%	5μL	1000μL
<b>8ch マルチチャンネルピペット</b>							
GX-8-10	8-ch	0.5-10μL	10μL 5μL 1μL	±1.50 % ±2.50 % ±4.00 %	1.50% 2.50% 4.00%	0.1μL	10μL
GX-8-300	8-ch	50-300μL	300μL 150μL 50μL	±0.70 % ±1.00 % ±1.50 %	0.25% 0.50% 0.80%	5μL	200μL* & 300μL
GX-8-1000	8-ch	100-1000μL	1000μL 500μL 100μL	±0.60 % ±0.70 % ±2.00 %	0.20% 0.25% 0.70%	10μL	1000μL

\*200μLチップをご使用の際はピペットへの吸い込みにご注意ください。

※オートクレーブ不可。

プライスダウン実施商品のお知らせ

さまざまな商品をお得な価格でご提供いたします。

アウトレット商品

数量限定で当社で販売を終了した商品、メーカーで製造を中止した商品をお得な価格でご提供します。

キャンペーン商品

通常価格より、お得な価格でご提供致します。大幅プライスダウンの商品も多数掲載!!!

キャンペーン商品  
(キャンペーン冊子に掲載なし)

キャンペーン対象品でキャンペーン冊子に掲載しきれなかった商品です。大幅プライスダウンの商品が盛りだくさんです!!!

アウトレット商品はこちら



キャンペーン情報ははこちら



ワンダフル  
キャンペーン  
開催中!

~2025年3月20日まで

終了間近

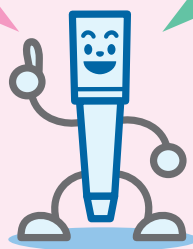


今がチャンス!!!

大幅値下げ!!!

数量限定の商品も  
多数ございます!!!

アウトレット品は  
随時商品追加中!!



お得な最新情報は、当社ホームページをご覧ください!!

◆お願いおよび注意事項◆

- 希望販売価格… 希望販売価格及びキャンペーン中の参考価格は参考であり、販売店様からの実際の販売価格ではございません。実際の販売価格は、ご注文の際に販売店様にてご確認ください。  
記載の希望販売価格は当社が定める希望販売価格であり、参考価格です。本希望販売価格は2025年2月1日現在の希望販売価格で、同価格はカタログ、ホームページで確認できます。なお、予告なしに改定される場合がございますので、ご注文の際にご確認ください。  
記載の希望販売価格及びキャンペーン中の参考価格には消費税は含まれておりません。
- 使用範囲… 記載の商品は全て、「研究用器材・機器」です。人や動物の医療用としては使用しないよう、十分ご注意ください。

■ 代理店